

**Einfache
Intensiv-
begrünung
mit Kapillar-
bewässerung**

**Systemaufbau
„Sommerwiese“**



**Schafft Leben
aufs Dach!**

Ingenieurwerkstatt + Gründachsysteme

© ZinCo

Pflegeleicht und flexibel in der Nutzung – die

„Sommerwiese“ fürs Dach machts möglich!

Pflegeleichte Begrünungen waren bisher nur im extensiven Bereich machbar. Mit dem Systemaufbau „Sommerwiese“ bieten wir Ihnen ab sofort eine pflegeleichte Variante im Segment der einfachen Intensivbegrünung.

Diese Pflanzengemeinschaft erhalten Sie fertig kultiviert „von der Rolle“, d. h. die Firma Schwab übernimmt für Sie die aufwändige Ansaat (in drei Phasen angesät, damit die schwächeren Arten aufwachsen können) und ebenso die Fertigstellungspflege.

Und das Schönste daran: Sie entscheiden, ob Sie eher einen Rasen wollen, den Sie flächig nutzen, oder eine Wiese, die blüht, viele Kräuter enthält und Lebensraum für Tiere ist.

Diese Entscheidung können Sie auch zu einem späteren Zeitpunkt wieder umkehren! Indem Sie z.B. die Schnitthäufigkeit sowie die Nährstoffzufuhr reduzieren, wird Ihr Rasen wieder arten- und blütenreicher. Oder umgekehrt: soll die Dachfläche häufiger genutzt werden, so können Sie die Vegetation in Richtung strapazierfähig trimmen. Die Kräuter werden dabei zurückgedrängt - verschwinden jedoch nicht gänzlich.

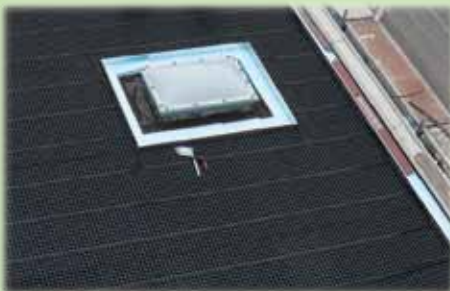
Durch die Zusammensetzung dieser Pflanzengemeinschaft ist der Systemaufbau sehr genügsam, was den Wasserverbrauch anbetrifft, deshalb kommt er mit einer sehr geringen Schichtdicke des Substrates aus.



schwab

Die Rasenmischung »Sommerwiese« wurde in Kooperation mit der Horst Schwab GmbH, dem bekannten Spezialisten für Rollrasen, entwickelt.

Arbeitsschritte und Funktionen im Überblick



Über den Systemfilter PV werden die Aquatec®-Wasserspeicherelemente flächig verlegt.



Arretierung der Tropfschläuche in die dafür vorgesehenen Aussparungen. Abschließend werden die Schläuche mit der Steuertechnik gekoppelt.



Die Dochte des Vlieses reichen in verbautem Zustand bis in die Mulden und transportieren das Wasser in Richtung Substrat.



Eine ca. 10 cm hohe Vegetationstragschicht, direkt auf dem Dochtvlies verteilt, reicht für „Sommerwiese“ aus.



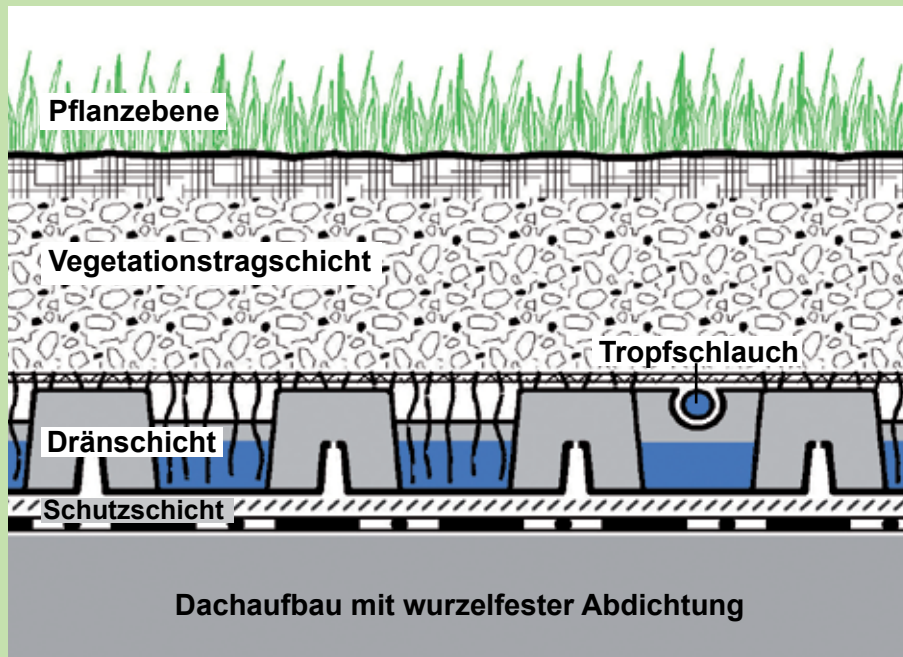
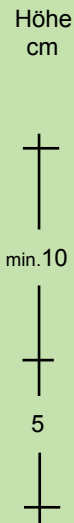
Mit der Technik und Fachkompetenz der Fa. Schwab wird der Rollrasen auf Stoß verlegt.



Nach dem abschließenden Wässern beginnt die „Sommerwiese“ nach kurzer Zeit zu blühen.



Gewicht kg/m ²		Höhe cm
trocken	wasser- gesättigt	
95	140	min. 10
4	25	5
99	165	



Pflanzen-
gemeinschaft
„Sommerwiese“

Systemerde
Rasen

Dochtvlies DV 40
Aquatec®
AT 45 mit
Tropfschlauch
Systemfilter PV

Aufbauhöhe: ab 15 cm
Gewicht, wassergesättigt: ab 165 kg/m²
Wasserspeichervolumen: ab 65 l/m²



Mit diesem Aufbau haben wir die Kapillarbewässerung neu erfunden!

Bisher wurde die Bewässerung von einfach intensiven Dachbegrünungen entweder von oben, z. B. mit Rasensprengern oder unterseitig z. B. über einen Wasseranstau auf der Dachabdichtung realisiert. Mit dem Systemaufbau „Sommerwiese“ geht ZinCo neue Wege. Möglich wird dies mit dem zum Patent angemeldeten Wasserspeicherelement Aquatec® AT 45 in Kombination mit dem Dochtvlies DV 40.

Der Aufbau funktioniert sowohl auf 0°-Dächern, geneigten Dachflächen bis ca. 5° und auch z. B. auf einem Umkehrdach.

Grundprinzip ist die Verteilung und Bevorratung von Wasser in den Mulden der Elemente. Die Einspeisung erfolgt über Tropfschläuche. Über die im Vlies verankerten Dochte wird das Wasser nach oben gesogen und so dem Substrat zur Verfügung gestellt.

Durch diese Art der Bewässerung wird erheblich weniger Wasser verbraucht als bei einer Bewässerung von oben, da das Wasser direkt im Wurzelraum zur Verfügung steht und nicht teilweise an der Oberfläche verdunstet. Ein weiterer Vorteil ist der Wegfall der bisher notwendigen Verfüllung der Drainageelemente, die spart neben Gewicht auch einen Arbeitsgang und damit Kosten. Im Vergleich zu einer reinen Bewässerung mit Tropfschläuchen werden erheblich



Technische Änderungen vorbehalten, keine Haftung für Druckfehler

weniger Schläuche benötigt, da die Wasserverteilung über die Fläche des Wasserspeicherelements realisiert wird. Die Verlegung der Schläuche erfolgt durch „Einclippen“ in die im Aquatec® integrierten Führungen. Eine ausgeklügelte Steuerungstechnik reguliert die bedarfsgerechte Wasserzufuhr.



ZinCo GmbH

Grabenstraße 33 • D-72669 Unterensingen
Tel. 07022/6003-330 • Fax 07022/6003-331
E-Mail: info@zinco.de • www.zinco.de

