



Das Gebäude mit seinen begrünten Dachebenen acht Jahre nach Fertigstellung.

### Objektdaten

Fläche: ca. 1.200 m<sup>2</sup>

Baujahr: 1993

Bauherr:  
Knut Lauer

Architekt/Planer:  
Kolb & Prassel, Hochdorf

Freiraumplanung:  
Dieter Grau & Albrecht Hild

Ausführung Begrünung:  
Watzke & Wolff, Frickenhausen

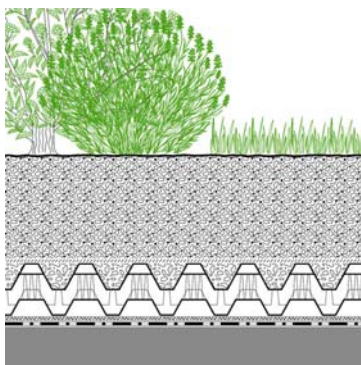
Koordinaten:  
48°39'09.49"N 9°21'23.56"E

### Konzeption

Das neue Bürogebäude in Unterensingen sollte sich nicht nur architektonisch von den umgebenden Industriehallen und Flachbauten abheben. Gefordert war eine anspruchsvolle Freiraumplanung mit viel Grün. Da ein großer Teil der Grundstücksfläche durch Gebäude und Zufahrtsflächen überbaut wurde, führte dieser Anspruch zu einer intensiven

Begrünung dreier begehbare Flachdachebenen, mit starkem Bezug zu den verschiedenen Funktionsbereichen im Innern des Gebäudes. Nur die oberste Dachfläche wurde mit einer extensiven Begrünung versehen. Auf der untersten Dachebene, mit Anschluss an Konferenzräume, können sogar Betriebsfeste und größere Veranstaltungen stattfinden.

### Systemaufbau



Pflanzebene mit Rasen, Stauden, Sträuchern und Bäumen

Systemerde „Dachgarten“  
ca. 20–70 cm

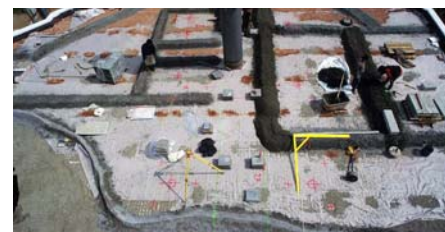
Systemfilter SF

Floraset® FS 100 verfüllt  
mit Zincolit® Plus

Isolierschutzmatte ISM 50

Dachaufbau mit  
wurzelfester Abdichtung

### Entstehung



Diese vielfältig bepflanzen Grünfläche befindet sich vor den Räumen einer Unternehmensberatung im dritten Stock.



Auch nach 18 Jahren gedeiht die Vegetation prächtig. Hier ein Foto aus dem zweiten Stock



Eine kleine Baumallee, die einen Steg aus Holzbohlen einfasst, prägt die repräsentative Gartenanlage im ersten Stock. (Foto 2011)