

Produktdatenblatt

Fallanker

Art.-Nr. 9017-9019



Einzelanschlagpunkt nach DIN EN 795 Klasse A für kurzzeitige Arbeiten mit einer Persönlichen Schutzausrüstung (z. B. ZinCo Fallnet® PSA-Set, Art.-Nr. 9024). Der Einsatz erfolgt an vertikalen und geneigten Flächen, z. B. auf Beton, Mauerwerk und Stahlkonstruktionen.

Technische Daten

Fallanker

Einzelanschlagpunkt gemäß DIN EN 795 Klasse A, für den Einsatz an vertikalen und geneigten Flächen.

Material:	Aluminium-Guss
Breite/Höhe:	130/60 mm
Befestigungsmittel:	M12

Je nach Montageuntergrund sind unterschiedliche Sets erhältlich:

Set für Beton: Art.-Nr. 9018

Fallanker, chemische Dübel, Gewindestangen M 12, L=160 mm, selbstsichernde Muttern, Unterlegscheiben, jeweils aus Edelstahl

Set für Mauerwerk und Holz: Art.-Nr. 9017

Fallanker, Gewindestange (L=1000 mm) und Unterlegscheiben aus Edelstahl, Konterplatte aus beschichtetem Stahl (400 x 400 x 4 mm)

Set für Stahl: Art.-Nr. 9019

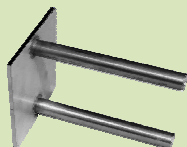
Fallanker, Sechskantschrauben M 12, L=60 mm, selbstsichernde Muttern und Unterlegscheiben aus Edelstahl

Zubehör:

Distanzhülse (200 mm / Art.-Nr. 49004; 120 mm / Art.-Nr. 49006) zur Montage auf vorgehängte oder gedämmte Fassadenkonstruktion

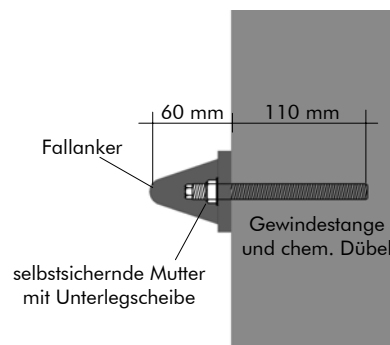
Merkmale

- aus korrosionsfestem Aluminium-Guss
- einsetzbar an aufgehenden Bauteilen, z. B. Wänden, Säulen, Stützen
- durch geringe Abmessungen keine optischen Beeinträchtigungen
- mitgelieferte Befestigungseinrichtungen bieten normgerechte Auszugswerte
- Distanzhülse zur Montage auf WDVS als Zubehör erhältlich



Beispiel

„Set für Betonwand“



Vorschlag für Ausschreibung

Einzelanschlagpunkt gemäß DIN EN 795 Klasse A, für persönliche Schutzausrüstungen, bestehend aus Aluminium-Guss, einschließlich der erforderlichen Befestigungsmittel für Beton/Mauerwerk bzw. Holzkonstruktionen/Stahlkonstruktionen,

liefern und nach Einbauanleitung des Herstellers anbringen.

Fabrikat: ZinCo Fallanker
Lieferrachweis: ZinCo GmbH,
Telefon: 07022 9060-600