



Die Kindertagesstätte mit Ihren Gründächern kurz vor der Einweihung.

Objektdaten

Fläche: 1.640 m²

Baujahr: 1999

Architekt/Planer:
Prof. Gustav Peichl, Wien

Landschaftsarchitekt:
Stephan Haan, Berlin

Ausführung:
Garten- und Landschaftsbau Günther,
Berlin

Systemaufbau:
„Duo-Dach“ mit Floratherm®

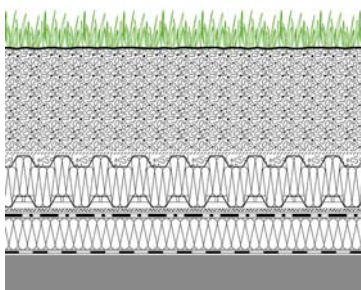
Koordinaten:
52°31'16.48"N 13°22'30.78"E

Konzeption

Im Parlamentsviertel im nordöstlichen Spreebogen freuen sich seit August 1999 die Kinder der Mitarbeiter der Deutschen Bundestagsverwaltung über ihre neue Tagesstätte. Auf dem Dach des eingeschossigen Gebäudes mit elf Gruppenräumen beginnt für sie die „große Freiheit“. Über 1.600 m² begrünte Dachfläche laden zu Sport und Spiel ein. Inmitten

der grünen Märchenlandschaft erinnert die begehbare silberne Doppelkugel auf dem Dach an die Geschichten aus 1001 Nacht. Die solide Basis für die Spielrasenflächen, Plattenbeläge und Holzdecks bietet ein als Zusatzwärmedämmung anrechenbarer Begrünungsaufbau mit bauaufsichtlich zugelassenen Floratherm® WD-Elementen.

Systemaufbau



- Vorkultiviertes Gitterelement mit Rasen
- Systemerde „Dachgarten“
- Systemfilter SF
- Floratherm® WD 100
- Speicherschutzmatte SSM 45
- Dachaufbau mit wurzelfester Abdichtung und Grundwärmedämmung



Die Kita des Deutschen Bundestages bietet auf allen Ebenen Spielmöglichkeiten für die Kinder.

Entstehung



Die als Drainage und Wasserspeicher wirkenden Floratherm®-Elemente dürfen als Zusatzwärmedämmung angerechnet werden.



Mittels Baukran und Schütte wurde das Dachgartensubstrat in einer Stärke von ca. 20 cm aufgebracht.



Zwischen den Rasenflächen wurden Inseln mit niedrigwachsenden Sträuchern angelegt.