



Die Anlage im Juli 2003 – der „Sedumteppich“ beginnt sich zu schließen.

### Objektdaten

Fläche: ca. 1.400 m<sup>2</sup>

Sanierung: 2002

Architekt/Planer:  
Hans-Ulrich Kahl, Unterensingen

Ausführung Begrünung:  
Firma Ruoff, Aichtal

Systemaufbau:  
„Sedumteppich“ mit Floraset® FS 50  
und ZinCo Solarbasis® SB 200

Koordinaten:  
48°39'36.48"N 9°21'11.69"E

### Konzeption

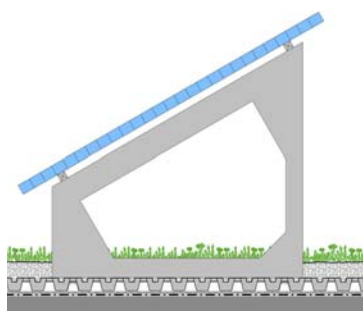
Im Rahmen der im Sommer 2002 anstehenden Dach- und Fassadensanierung sollte das Hauptdach des Unterensinger Schulgebäudes ursprünglich nur mit einer extensiven Begrünung versehen werden. Erst relativ spät kam der Gedanke hinzu, das Dach für die Errichtung einer gemeinschaftlich betriebenen Solaranlage zur Verfügung zu stellen. Dachdurch-

dringungen sollten hierbei vermieden werden. Da die Dachfläche mit bis zu 150 kg/m<sup>2</sup> belastet werden konnte, wurden die einzelnen Träger der Solaranlage jeweils auf einer 1 x 2 m großen ZinCo Solarbasis® SB 200 befestigt, die ihrerseits durch eine ca. 10 cm hohe Substratschüttung an Ort und Stelle gehalten wird.



Teil des Schulgebäudes mit der Solaranlage auf dem Dach.

### Systemaufbau



- Solarpanel
- Solar-Grundrahmen
- Pflanzebene „Sedumteppich“
- Systemerde „Sedumteppich“
- ZinCo Solarbasis® SB 200 bzw. Floraset® FS 50 mit Systemfilter SF
- Speicherschutzmatte SSM 45
- Dachaufbau mit wurzelfester Abdichtung



Weitere begrünte Dachflächen der Grund- und Hauptschule in Unterensingen.

### Entstehung



Die Tragrahmen der Solaranlage wurden jeweils auf einer 2 m<sup>2</sup> großen ZinCo Solarbasis® SB 200 montiert.



Das Dachbegrünungssubstrat wird mittels Silozug pneumatisch auf das Dach befördert.



Die aufgeständerten Panels werden von Luft umströmt, was deren Wirkungsgrad erhöht.

