

OBJEKTBERICHT



NOLTEMEYER-HÖFE, BRAUNSCHWEIG



OBJEKTDATEN

Fläche: ca. 5.000 m²

Baujahr: Juni 2018 bis April 2019

Planer:

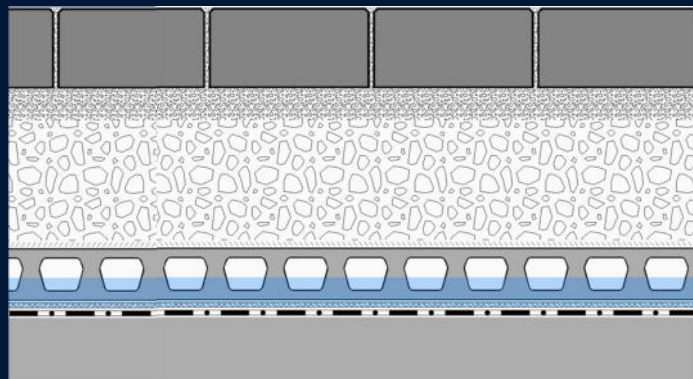
phase 5 GmbH, Düsseldorf; IBF Felling beratende Ingenieure, Dülmen; Grünkonzept Landschaftsarchitekten, Coesfeld

Ausführung:

Straßen- und Tiefbau Urban GmbH, Rethen

Systemaufbau:

Retentionsdach mit RSX 80



SYSTEMAUFBAU

Pflasterbelag (Dicke abhängig von Belastung)

Splittbettung

Tragschicht (Dicke abhängig von Belastung)

Systemfilter PV

Retentions-Spacer RSX 80

Systemfilter PV

Betondecke mit bituminöser Abdichtung

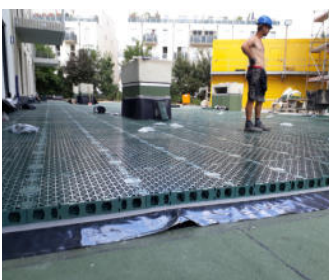
KONZEPTION

Auf dem Gelände der ehemals dort ansässigen Papierfabrik Noltemeyer entstand ein Wohnquartier, bestehend aus sechs Mehrfamilienhäusern mit insgesamt 242 Wohnungen. Am Beispiel der „Noltemeyer- Höfe“ wird deutlich: Grünflächen, Terrassenflächen, Spielbereiche und selbst Fahrbeläge können auf Tiefgargendecken angelegt werden, während darunter die Autos der Bewohner verschwinden. Der Clou dabei ist, dass der gewählte Systemaufbau vom Typ „Zinco-Retentionsdach“ im Falle von Starkregen große Wassermengen

speichert und zeitversetzt abfließen lässt. Verantwortlich für diese perfekte Technik sind die auf der 0°-Decke verlegten Retentions-spacer-Elemente RSX 80 gemeinsam mit den präzise regulierbaren Drosselementen oberhalb der Dachabläufe.

Ergänzt wird das Ganze durch ca. 2.500 m² extensive Dachbegrünung auf den Flachdächern der Mehrfamilienhäuser, die - ebenfalls mit Zinco-Technik - mit Solarthermie-Anlagen kombiniert wurden.

Ein Paradebeispiel für urbanes Bauen der Zukunft.



In den Hohlräumen der vollflächig verlegten RSX 80-Elemente können mehr als 70 l/m² Regenwasser zwischengespeichert werden.



Dank des stabilen Systemaufbaus mit RSX 80 ist der Materialtransport mit Radladern kein Problem.



Fertig angelegte Grünbereiche und Belagsflächen, die auch befahren werden können.

Zinco GmbH

Lise-Meitner-Strasse 2 | 72622 Nürtingen

Telefon 07022 9060-600 | info@zinco.de | www.zinco.de

