

OBJEKTBERICHT



KITA „PIESCHNER KINDERINSEL“, DRESDEN



© Zinco, Fotograf: Michael Moser

OBJEKTDATEN

Fläche: ca. 1.100 m²

Baujahr: 2021

Landschaftsarchitekt:

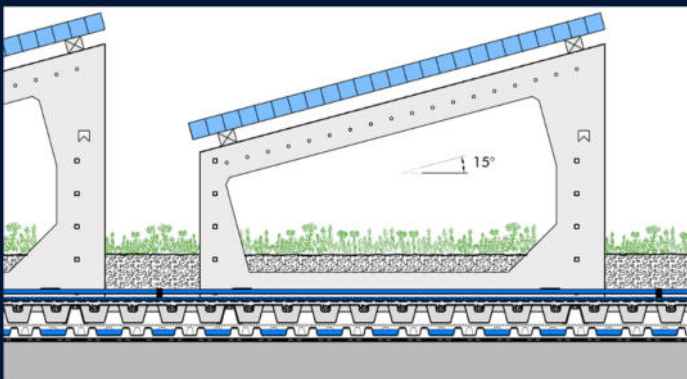
Blaurock Landschaftsarchitektur,
Dresden

Ausführung:

Heidel Garten- und Landschafts-
bau, Hartenstein

Systemaufbau:

„SolarVert“ mit Bewässerung



SYSTEMAUFBAU

Solarpanel

Solar-Grundrahmen SGR 15

Pflanzebene

Systemerde „Steinrosenflur“

Zinco Solarbasis® SB 200 / Aquafleece® AF 300

inkl. Tropfschläuche

Fixodrain® XD 20

Dachaufbau mit wurzelfester Abdichtung

KONZEPTION

Die Kindertagesstätte „Pieschner Kinderinsel“ im Dresdner Stadtteil Pieschen bietet Kindern einen wunderbaren Platz, sich selbst und die Welt spielerisch kennenzulernen. Und sie bietet Raum für Natur – im weitläufigen Außengelände mit altem Baumbestand, mit begrünten Fassadenbereichen sowie mit viel Natur auf dem Gebäudedach selbst. Auf 1.100 m² ist hier eine artenreiche Extensivbegrünung mit einer Photovoltaikanlage kombiniert. Das üppige Wachstum der Pflanzenvielfalt sichert der Zinco Systemaufbau

„SolarVert“ inklusive Bewässerungsmöglichkeit. Beim ausgewählten Systemaufbau wurde die Schutz-, Drainage- und Wasserspeicherbahn Fixodrain® XD 20 vollflächig auf der Dachabdichtung verlegt. Darüber folgte das diffusionsoffene Aquafleece® AF 300 und die Tropfschläuche zur Unterflurbewässerung. Die Solarbasisplatten SB 200 wurden, gemäß Einplanung, direkt auf dem XD 20 platziert. In diesem Bereich liegt das AF 300 samt Tropfschläuchen oberhalb der Solarbasisplatten.



Auf Fixodrain® XD 20 sind die Solarbasisplatten SB 200 mit den Solargrundrahmen platziert. Darüber liegt das Aquafleece® AF 300 (grün) mit seinen Tropfschläuchen.



Die Windverbände im Randbereich stabilisieren die Solargrundrahmen. Jetzt ist alles für die Montage der Module bereit.



Die durchdringungsfreie Verankerung dieser Geländer am Dachaustritt gelang mit der Zinco Geländerbasis GB.

Zinco GmbH

Lise-Meitner-Strasse 2 | 72622 Nürtingen

Telefon 07022 9060-600 | info@zinco.de | www.zinco.de

