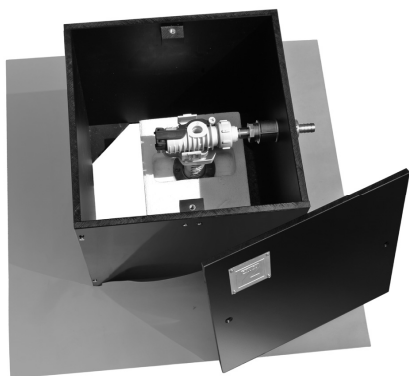


# Produktdatenblatt

## Bewässerungsautomat B 32

Art.-Nr. 4031



Bewässerungsschacht zur automatischen Bewässerung intensiver Dachbegrünungen bis ca. 400 m<sup>2</sup> Fläche.



### Technische Daten

#### Bewässerungsautomat B 32

Aus 100% Polyethylen, mit großen, druckverteilenden Aufstandsflächen. Eingebautes Schwimmerventil zur automatischen Füllstandregulierung. Wasserzufuhr über Schlauch- bzw. Rohrleitung 1/2"; Deckel verschließbar.

Farbe:	schwarz
Höhe:	ca. 32 cm
Schacht-Außenmaß:	ca. 30 x 30 cm
Öffnungsmaß:	ca. 27 x 27 cm
Gewicht:	ca. 7,0 kg
Mindestfließdruck:	ca. 1,0 bar
max. zulässiger Wasserdruck:	ca. 6,0 bar
Anstauhöhe:	ca. 3–10 cm
Schaltdifferenz:	< 5 mm

#### Zubehör:

Aufstockelement KSA 15-PE	Art.-Nr. 4016
Höhe:	ca. 15 cm

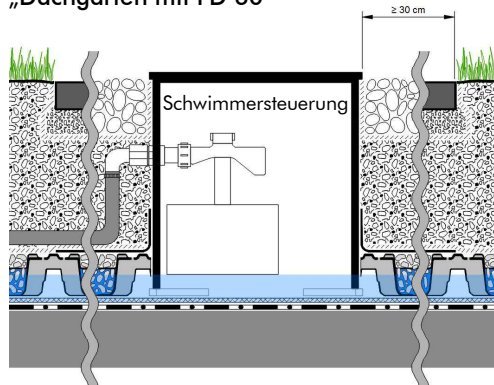
Sonderanfertigungen – z. B. in Edelstahl – sind möglich.

### Merkmale

- vollautomatische Bewässerung mit bewährter Schwimmersteuerung
- wasserführende Materialien aus feuchtebeständigen Bauteilen
- hohe Zuverlässigkeit durch Schmutzfänger am Wasserzulauf
- problemlose Wartung und Montage
- verschließbarer Deckel
- große, druckverteilende Aufstandsflächen
- robustes Kunststoffgehäuse
- der bauseitige Anschluss muss der DIN EN 1717 in Verbindung mit DIN 1988-100 sowie den einschlägigen Vorschriften entsprechen (Rückflussverhinderung)

### Beispiel

„Dachgarten mit FD 60“



### Vorschlag für Ausschreibung

Bewässerungsschacht aus 100% Polyethylen mit eingebauter, schwimmergesteuerter Bewässerungsautomatik, Deckel verschließbar, Mindestfließdruck ca. 1,0 bar, max. zulässiger Wasserdruck ca. 6,0 bar, Höhe ca. 32 cm, Schacht-Außenmaß ca. 30 x 30 cm, Öffnungsmaß ca. 27 x 27 cm,

Gewicht ca. 7,0 kg, liefern und gemäß Montageanleitung über dem Dachablauf einbauen, einschl. Anschlussgarnitur.

Fabrikat: ZinCo Bewässerungsautomat B 32  
Liefernachweis: ZinCo GmbH,  
Telefon: 07022 9060-600