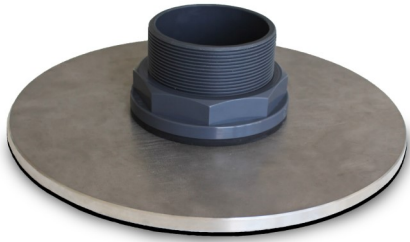


Produktdatenblatt

Anstaeuelement

Art.-Nr. 4146



Anstaeuelement zur Bildung eines Wasserstaus auf Dachflächen ohne Gefälle (Bewässerung, Dichtigkeitsüberprüfung etc.).

Technische Daten

Anstaeuelement

Art.-Nr. 4146

Anstaeuelement zum Aufsetzen auf Flachdachabläufe mit Anschlusskragen und einem Mindest-Innendurchmesser von 100 mm, bestehend aus einem Edelstahlflansch mit unterseitiger Gummidichtung und einem in der Höhe verstellbarem Überlaufstutzen aus Kunststoff.

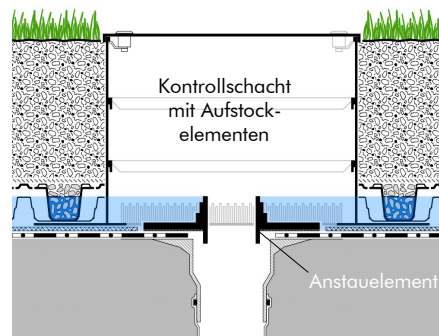
Durchmesser Flansch:	ca. 280 mm
Außendurchmesser Stutzen:	ca. 90 mm
Einstellbare Anstauhöhe:	ca. 10 - 75 mm
Gewicht:	ca. 4,6 kg

Merkmale

- Geeignet für Flachdachabläufe mit Anschlusskragen
- zur Langzeit-Wasserversorgung anspruchsvoller Begrünungen
- Zusatzbewässerung kann weitgehend entfallen
- auch für Dichtigkeitsproben einsetzbar
- Anstauhöhe variabel
- passen für Dachgully mit einem Mindestdurchmesser von 100 mm
- durch Abnahme des Elementes wird der Wasserstau aufgehoben

Beispiel

„Dachgarten mit Anstaubewässerung“



Pflanzebene

Systemerde „Dachgarten“

Systemfilter SF
Floradrain® FD 60 neo, verfüllt mit Zincolit® Plus
Isolierschutzmatte ISM 50

Dachaufbau mit wurzelfester Abdichtung

Vorschlag für Ausschreibung

Anstaeuelement mit einem unterseitig mit einer Gummidichtung versehenem Flansch aus Edelstahl und einem höhenverstellbarem Überlaufstutzen aus Kunststoff, zum Aufsetzen auf Flachdachabläufe mit Anschlusskragen; Gewicht ca. 4,6 kg; einstellbare Höhe des Überlaufs von ca. 10 mm bis 75 mm.

Fabrikat: ZinCo Anstaeuelement

Lieferrachweis: ZinCo GmbH,
Telefon: 07022 9060-600