

Produktdatenblatt

Klemmprofil AP 60

Art.-Nr. 7625–7628



Normgerechtes biegesteifes Klemmprofil, einsetzbar für Folien- und Bitumenabdichtungen.

Technische Daten

Klemmprofil AP 60

Art.-Nr. 7625

Profiliertes biegesteifes Anpressprofil aus Aluminium, für am Wandanschluss hochgeführte Abdichtung, vorgelocht im Abstand von ca. 20 cm.

Material:

Aluminium natur, stranggepresst

Profil-Länge:

ca. 3,00 m

Profil-Höhe:

ca. 60 mm

Lochabstand:

ca. 200 mm

Zubehör:

- AP 60 Innenecke
- AP 60 Außenecke
- AP 60 Stoßverbinder

Art.-Nr. 7626

Art.-Nr. 7627

Art.-Nr. 7628

Benötigtes Zubehör:

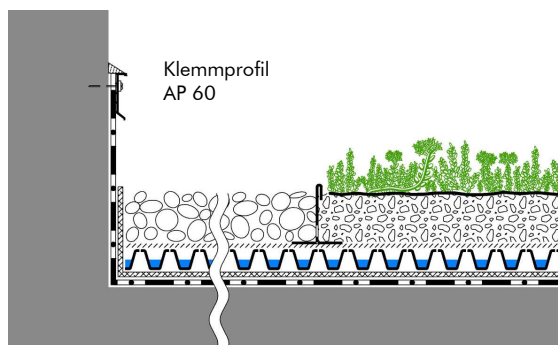
- Dübel
- Schrauben
- Dichtscheiben

Merkmale

- normgerechtes Anpressprofil aus Aluminium mit Tropfkante
- schnelle Montage durch Vorlochung im Abstand von ca. 200 mm
- hohe Biegesteifigkeit garantiert eine gute Klemmwirkung
- Korrosionsbeständig
- breite Auflagefläche sorgt für einen stabilen und sicheren Halt

Beispiel

„Wandanschluss“



Vorschlag für Ausschreibung

Klemmprofil aus Aluminium; biegesteif nach DIN 18339, Höhe ca. 60 mm, im Abstand von ca. 200 mm vorgelocht, liefern und fluchtgerecht montieren, einschließlich Dichtscheiben mit Gummunterlagen, Edelstahl-Schrauben und

Dübel, liefern und einbauen, einschl. Stoßverbinder und Eckausbildung.

Fabrikat: ZinCo Klemmprofil AP 60
Liefernachweis: ZinCo GmbH,
Telefon: 07022 9060-600