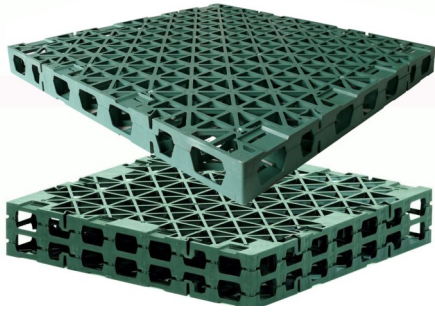


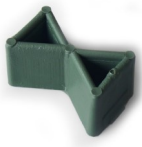
# Produktdatenblatt

## Retentions-Spacer RSX 65 / RSX 100

Art.-Nr. 3402 / 3403



Leistungsfähige Spacer-Elemente aus Polypropylen zum Einsatz auf Dachflächen ohne Gefälle, insbesondere bei Retentions-Dächern mit erhöhter Belastung (z. B. Geh- und Fahrbeläge).



Die Spacer-Elemente lassen sich durch Verbinder miteinander fixieren.

### Merkmale

- zur Schaffung von Retentionsraum auf Decken und Dachflächen ohne oder mit geringem Gefälle
- speziell entwickelt für den Einsatz bei erhöhter Belastung (z. B. Gehbeläge, Fahrbeläge oder hohe Substratschüttungen)
- hohes Einstauvolumen
- großzügiges Kanalsystem für Belüftung und Drainage
- biologisch und chemisch neutral
- auf Anfrage auch in größeren Höhen lieferbar

### Technische Daten

#### Retentions-Spacer RSX 65

Art.-Nr. 3402

Hochbelastbares Spacer-Element aus Polypropylen, hergestellt im Spritzguss-Verfahren mit einem Hohlraumvolumen von mehr als 95 %.

Material:	100 % Polypropylen
Farbe:	grün
Länge x Breite:	ca. 0,60 m x 0,60 m
Höhe:	ca. 65 mm
Flächenmasse:	ca. 6,2 kg/m <sup>2</sup>
Maximales Einstauvolumen:	ca. 60 l/m <sup>2</sup>

Druckbelastung nach  
DIN EN ISO 25619-2:

bis 50 t/m<sup>2</sup>

#### Retentions-Spacer RSX 100

Art.-Nr. 3403

Wie oben, jedoch

Höhe:	ca. 100 mm
Flächenmasse:	ca. 6,5 kg/m <sup>2</sup>
Maximales Einstauvolumen:	ca. 95 l/m <sup>2</sup>

Auf Anfrage auch in 80 oder 150 mm Höhe lieferbar, bei gleicher Druckbelastbarkeit und gleichem prozentualen Hohlraumvolumen.

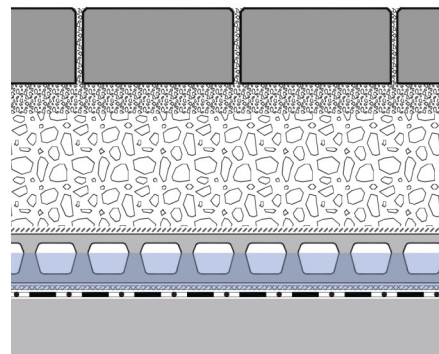
#### Zubehör:

Verbinder aus Kunststoff,  
(Bedarf 4 Stk./Element  $\hat{=}$  ca. 11 Stk./m<sup>2</sup>)

Art.-Nr. 9622

### Beispiel

#### „Fahrbelag mit Retentions-Spacer RSX 65“



Pflasterbelag im Splittbett

Schottertragschicht

Systemfilter PV

Retentions-Spacer RSX 65  
Systemfilter PV

Dachaufbau mit Abdichtung / WU-Beton

### Vorschlag für Ausschreibung

Spacer-Elemente, im Spritzgussverfahren hergestellt aus Polypropylen, Höhe ca. 65 mm / 100 mm, mit innen liegendem Hohlraumsystem, Hohlraumanteil > 95 %, maximales Einstauvolumen ca. 60 l/m<sup>2</sup> / 95 l/m<sup>2</sup>, Druckbelastbarkeit nach DIN EN

ISO 25619-2 bis 50 t/m<sup>2</sup>, liefern und nach Herstellervorschrift verlegen.

Fabrikat: ZinCo Retentions-Spacer RSX 65 / RSX 100  
Liefernachweis: ZinCo GmbH,  
Telefon: 07022 9060-600