

Produktdatenblatt

Schuttmatten-Randstreifen SM-R

Art.-Nr. 2035



Einfach handhabbare Polyesterfasermatte für den Einsatz in Dachrand- und Anschlussbereichen, insbesondere für die Kombination mit Fixodrain® XD 20 geeignet.



Technische Daten

Schuttmatten-Randstreifen SM-R

Matten-Streifen aus unverrottbaren Polyesterfasern.

Dicke:	ca. 3 mm
Flächenmasse:	ca. 320 g/m ²
Farbe:	grau
Wasserspeicherkapazität:	ca. 3 l/m ²
Geotextilrobustheitsklasse:	3
Brandschutzklasse:	B2
Schmelzpunkt:	260 °C
Abmessungen:	
Rollenbreite	ca. 0,50 m
Rollenlänge	ca. 25,00 m

Schutzwirkung geprüft am Institut für Bautenschutz.

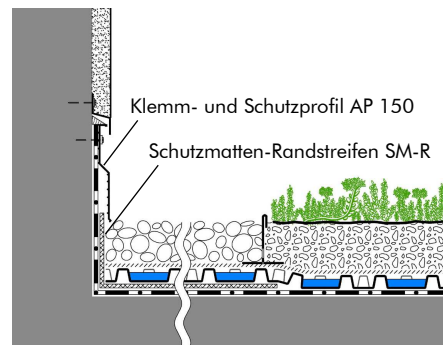
Als Montagehilfe rückseitig mit Haftkleber besprüht.

Merkmale

- mechanisch belastbar
- Schutzlage nach DIN 18195, Teil 5 und Flachdachrichtlinien
- rückseitig mit Haftkleber besprüht
- einfach handhabbar
- bitumen- und polystyrolverträglich
- hitzebeständig
- biologisch neutral
- verrottungsbeständig
- hergestellt aus Recyclingfasern

Beispiel

„Industrie Gründach“



Pflanzebene
Systemerde
Fixodrain® XD 20
Dachaufbau mit wurzelfester Abdichtung

Vorschlag für Ausschreibung

Schutz- und Trennlage aus verrottungs-festen Polyesterfasern; Dicke ca. 3 mm, Flächenmasse ca. 320 g/m², Geotextilrobustheitsklasse 3, Baustoffklasse B2, liefern und im Bereich von An- und Ab-schlüssen so verlegen, dass die aufge-henden Abdichtungsbereiche vor

mechanischen Belastungen geschützt werden.

Fabrikat: ZinCo Schuttmatten-Randstreifen SM-R
Liefernachweis: ZinCo GmbH,
Telefon: 07022 9060-600