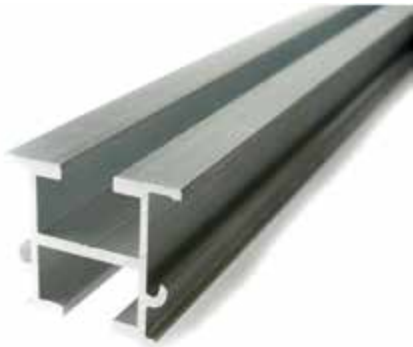


## Solar-Montageprofil SMP 38/33 und Zubehör



### Technische Daten

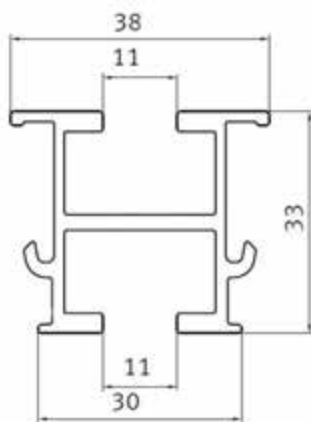
#### Solar-Montageprofil SMP 38/33

Art.-Nr. 9730

aus stranggepresstem Aluminium-Natur AlMgSi 0.5, F25, pressblank, mit ober- und unterseitigem Profilkanal.

Länge:	ca. 6.000 mm
Breite:	ca. 38 mm
Höhe:	ca. 33 mm
Gewicht:	ca. 0,75 kg/m

### Weitere Technische Daten zum Solar-Montageprofil SMP 38/33

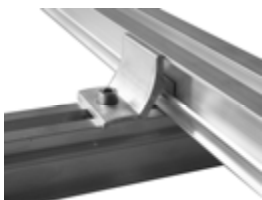


Querschnittswerte				
A [cm <sup>2</sup> ]	I <sub>y</sub> [cm <sup>4</sup> ]	I <sub>z</sub> [cm <sup>4</sup> ]	W <sub>y</sub> [cm <sup>3</sup> ]	W <sub>z</sub> [cm <sup>3</sup> ]
2,86	3,34	3,62	1,99	1,88

**Art.-Nr. 9731**  
Koppelungsprofil  
KP 40/40, Länge:  
ca. 6m



**Art.-Nr. 9732**  
Kreuzverbinder;  
inkl. Schraube und  
Gewindeplatte M8



**Art.-Nr. 9733**  
Längenausgleichs-  
Verbinder inkl.  
Schraubmittel



**Art.-Nr. 9734**  
Befestigungsmaterial,  
bestehend aus  
Hammerkopfschraube  
und Sperrzahnmutter,  
Pack mit je 50 Stück



### Benötigtes Zubehör

Zur Befestigung der Solar-Montageprofile auf den Solargrundrahmen werden Hammerkopfschrauben und Sperrzahnmuttern M 10 benötigt (Art.-Nr. 9734).

Die Stöße der SMP 38/33 lassen sich durch Vierloch-Schienenverbinder (Art.-Nr. 9735) verbinden. Um eine thermische Längenausdehnung der Aluminiumprofile zu ermöglichen, müssen alle 12 -18 m Dehnfugen mit 15 mm Breite ausgebildet werden. Hierzu dienen spezielle Längenausgleichs-Verbinder (Art.-Nr. 9733), die nur auf einer Seite verschraubt werden.

Gerahmte Photovoltaik-Module lassen sich mit variablen Mittelklemmen (Art.-Nr. 9739) bzw. Endklemmen (Art.-Nr. 9740) auf den SMP 38/33 befestigen.

In Spezialfällen kann auch eine Kopplung von Solar montageprofilen sinnvoll werden, was mit dem Koppelungsprofil KP 40/40, dem Kreuzverbinder und dem Edelstahlwinkel problemlos möglich ist.



**Art.-Nr. 9735**  
Schienenverbinder  
vierloch komplett;  
aus 30 x 6 mm  
Flachmaterial, inkl.  
4 Schrauben und  
4 Sperrzahnmuttern



**Art.-Nr. 9739**  
Vormontierte  
Mittelklemme;  
variable Höhe  
30 bis 40 mm



**Art.-Nr. 9740**  
Vormontierte  
Endklemme;  
variable Höhe  
30 bis 40 mm



**Art.-Nr. 9738**  
Edelstahlwinkel für  
KP 40/40, incl.  
Hammerkopf-  
Schraube M8 x 20,  
Pack mit je 20  
Stück