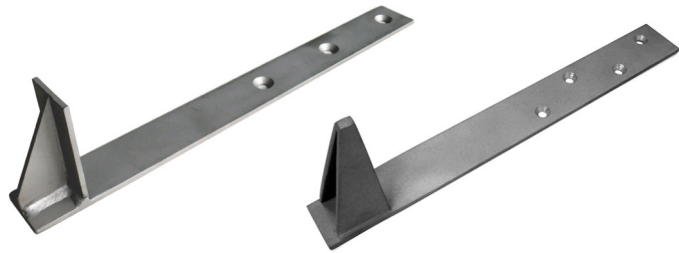


Montageanleitung für Traufschubhalter TSH 80 / TSH 100

Lieferumfang:

1 Halter (keine Befestigungsmittel)
empfohlen werden z. B. Spax 8 x 120 mm



Traufschubhalter TSH 80 / TSH 100 sind bei Dachneigungen $\geq 10^\circ$ einsetzbar
(entspricht nicht DIN 18195, DIN 18531 und Flachdachrichtlinien)

Einsatz nur bei nichtdrückendem Wasser im Sinne der DIN 18195

Vorbemerkungen:

Der Einbau und die Eindichtung des TSH 80 / TSH 100 variiert je nach verwendetem Abdichtungsmaterial.

Normalerweise erfolgt die Montage auf Holz-Sparren aus Vollholz, Konstruktionsvollholz (KVH) o. ä. geeigneten Untergründen. Die Sparrenbreite sollte mindestens 75 mm aufweisen. Die Anordnung des TSH 80 / TSH 100 erfolgt mittig.

Bei Montage in Holzschalungen oder Dickholz sind vom Verarbeiter geeignete Schraubmittel zu beschaffen. Die erforderliche Materialdicke der Schalungen ist abhängig von diesen Schraubmitteln zu beachten. Die Auswahl der Schraubmittel muss der Anforderung einer Belastung des TSH 80 von mind. 1,5 kN bzw. TSH 100 von mind. 3 kN genügen.

Montageschritte Traufschubhalter TSH 80 / TSH 100:

- ① Einmessen und kennzeichnen der Montagepositionen.
 - ② An gekennzeichneter Position TSH 80 / TSH 100 mit den 3 bzw. 4 Stück Spax oder Ähnlichem fachgerecht montieren. Es ist darauf zu achten, dass die Schrauben rechtwinklig zur Dachneigung gesetzt werden.
 - ③ Zuschnitte aus den verwendeten Abdichtungsbahnen herstellen.
 - **Dachabdichtung mit Bitumen- und Polymerbitumen:**
TSH im Bereich der Eindichtung mit Voranstrich versehen. Bitumen- und Polymerbitumenbahnen sind regelgerecht mit mindestens zwei Lagen auszuführen. Die Überdeckung der 1. Lage ist mindestens 8 cm über den TSH hinaus zu verlegen, die 2. Lage ist ebenfalls mit mindestens 8 cm Überdeckung über die 1. Lage hinaus verschweißt. Bei einlagiger Bitumenabdichtung ist gemäß Herstellerangabe zu verfahren.
 - **Dachabdichtung mit Kunststoff- oder Elastomerbahnen:**
Die Größe des Zuschnitts der Abdichtungsbahn ist so herzustellen, dass eine Handverschweißung nach Herstellerangabe fachgerecht möglich ist.
- Hinweis:** Es dürfen keine unterseitig mit Trenn- oder Schutzvliesen kaschierte Abdichtungsbahnen verwendet werden.
- Empfehlung:** Den Zwischenraum zwischen TSH und loser darüber geführter Abdichtungsbahn mit geeignetem Spritzmaterial (z. B. Silikon) füllen.
- ④ Zum Schluss alle Schweißnähte der Abdichtungszuschnitte prüfen.

Abstände der Verbindungsmittel (Holzschrauben \varnothing 8 mm)

Für vorgebohrte Schrauben,
vorgebohrt mit \varnothing 5 mm:

Für nicht vorgebohrte Schrauben:

