

Solar-Grundrahmen SGR 90/48 und SGR 90/72



Speziell für den senkrechten Einsatz von Bifacial-Modulen konzipierter Grundrahmen aus Stahl Magnelis®; abgestimmt auf die ZinCo Solarbasis® SB 200.

Technische Daten

Solar-Grundrahmen SGR 90/48 Art.-Nr. 970095
Solar-Aufständerung aus Stahl Magnelis®, abgestimmt auf die ZinCo Solarbasis® SB 200, für die senkrechte Montage von –vorzugsweise bifacialen– PV-Modulen. Die „48“ in der Bezeichnung bedeutet, dass der Solar-Grundrahmen für die Montage von PV-Modulen mit 48 Zellen (=4 Reihen à 12 Zellen) prädestiniert ist.

Material: Stahl Magnelis®*
Breite: ca. 50 cm
Höhe: ca. 110 cm
Gewicht: ca. 4 kg

Solar-Grundrahmen SGR 90/72 Art.-Nr. 970096
wie oben, jedoch für die Montage von PV-Modulen mit 72 Zellen.

Breite: ca. 50 cm
Höhe: ca. 150 cm
Gewicht: ca. 6 kg

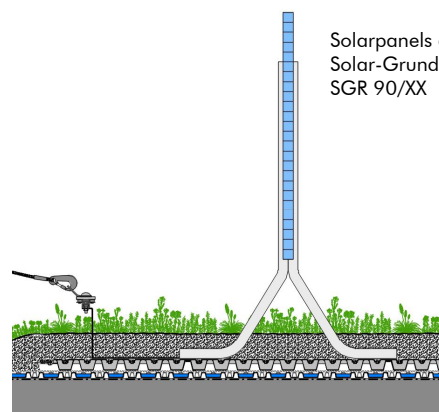
* Magnelis® ist eine eingetragene Marke der ArcelorMittal Flat Carbon Europe.

Merkmale

- durch die senkrechte Aufständerung der Module gelangen Wasser und Licht zur Vegetation
- Verschattung durch Pflanzen oder Schnee wird verhindert
- die Montage erfolgt ohne Durchdringung der Dachhaut
- montagefreundlich ohne Kleinteile
- abgestimmt auf die ZinCo Solarbasis® SB 200
- geringes Gewicht

Einbaubeispiel

„Systemaufbau SolarVert® mit senkrechter Modul-Anordnung“



Solarpanels auf
Solar-Grundrahmen
SGR 90/XX

Bifaciales Solarpanel
Solar-Grundrahmen SGR 90/XX
Pflanzebene „Sedumteppich“
Systemerde „Sedumteppich“
ZinCo Solarbasis® SB 200, verfüllt
Fixodrain® XD 20

Vorschlag für Ausschreibung

Rahmenträger aus Stahl Magnelis® zur senkrechten Aufnahme einer Photovoltaik/Solaranlage liefern und auf der ZinCo Solarbasis® SB 200 verschrauben. Breite ca. 50 cm, Höhe ca. 110/150 cm.

Fabrikat: ZinCo Solar-Grundrahmen SGR 90/48 oder SGR 90/72 (nichtzutreffendes bitte streichen)
Liefernachweis: ZinCo GmbH,
Telefon: 07022 9060-600