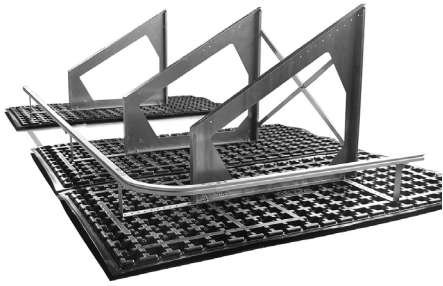


# Produktdatenblatt

## Anschlageinrichtung Fallnet® SB 200-Rail



Durch Auflast gehaltene Anschlageinrichtung gemäß DIN EN 795, Typen D + E, mit horizontal beweglichem Anschlagpunkt für kurzzeitige Arbeiten mit einer Persönlichen Schutzausrüstung (z.B. ZinCo Fallnet® PSA-Set, Art.-Nr. 9024) auf Flachdächern bis max. 5° Dachneigung.



### Merkmale

- baumustergeprüft nach DIN EN 795, Typen D + E
- durchdringungsfreie, einfache Montage
- Dachbegrünung, Kies oder Terrassenbelag wird als Auflast genutzt
- Einplanung durch die ZinCo-Anwendungstechnik
- umfangreiches Zubehör, Sonderlösungen sind möglich



### Technische Daten

#### Horizontalschienensystem Fallnet® SB 200-Rail

Anschlageinrichtung gegen Absturz gemäß DIN EN 795:2012, Typen D + E. In Verbindung mit der ZinCo Solarbasis® SB 200 oder Geländerbasis GB-Rail zu montieren. Das Schienensystem aus hochfestem Aluminium mit frei durchlaufendem Anschlagpunkt. Der Einbau erfolgt ohne Dachdurchdringung mittels Auflast. Die benötigte Auflast beträgt bis 2° (3,4%) mind. 110 kg/m², über 2° bis 5° (8,8%) mind. 130 kg/m². Die Auflast kann bestehen aus Zincolit®, ZinCo Systemerde, Kies 16/32 mm oder Platten im Splittbett). Die Eigenlast der Aufbauten (z. B. Grundrahmen, Montageschienen, PV-Module, etc.) ist bei der Gebäudestatik zusätzlich zu berücksichtigen. Die beigelegte Einbau- und Gebrauchsanleitung ist unbedingt zu beachten.

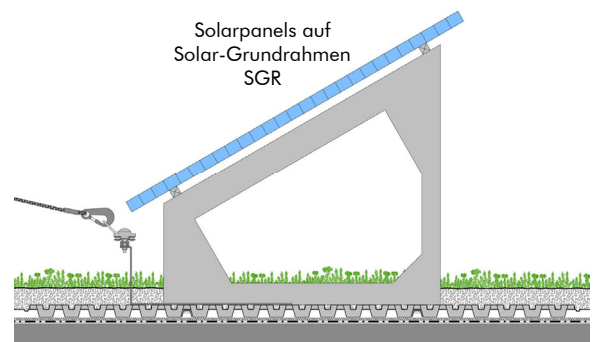
Das System besteht aus:

<b>Anschlagschiene:</b>	aus hochfestem Spezial-Aluminium, 30 x 30 mm in Standardlängen 2,0 m, 3,0 m oder 6,0 m
<b>Läufer:</b>	aus Edelstahl, mit 4 Rollen, um 360° drehbarer Anschlagöse und Kennzeichnungsplakette
<b>Schienenhalter:</b>	aus Edelstahl, Länge 60 cm oder 120 cm, zur Verbindung der Schiene mit den Systembasisplatten
<b>Weiteres Systemzubehör:</b>	Stoßverbinder, Eck-, End- und Passstücke, 3-Wege-Weiche inkl. Stütze, etc.

### Beispiel

„Photovoltaikanlage auf Gründach“

Anschlageinrichtung  
Fallnet® SB 200-Rail  
Vegetationssubstrat  
ZinCo Solarbasis® SB 200  
Schutzlage oder Dränschicht



### Vorschlag für Ausschreibung

Dachdurchdringungsfreie lineare Anschlageinrichtung als parallel zum Dachrand verlaufende Schiene aus hochfestem Aluminium, mit frei durchlaufender Anschlagöse, Haltern und Verbindungsmitteln aus Edelstahl, geprüft nach DIN EN 795, Typen D + E, in Verbindung mit Solarbasis SB 200 oder Geländerbasis GB-Rail, liefern und einbauen. Die Sicherung des Systems erfolgt durch

Auflast mittels dem in Pos. .... beschriebenen Schüttmaterial. Die Baumusterprüfung des Systems ist vor Einbau der Bauleitung vorzulegen, die Lageplanung ist vom Hersteller freizugeben.

Fabrikat: ZinCo Fallnet® SB 200-Rail  
Liefernachweis: ZinCo GmbH,  
Telefon: 07022 9060-600