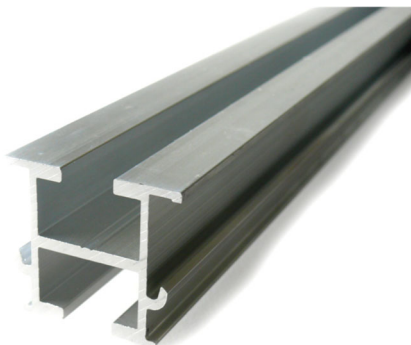


Solar-Montageprofil SMP 38/33 und Zubehör



Technische Daten

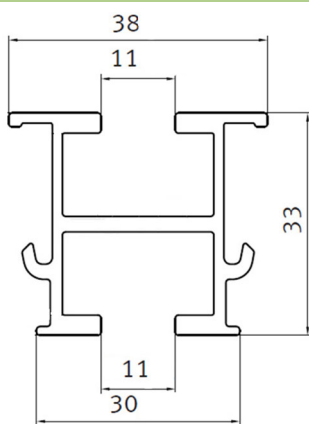
Solar-Montageprofil SMP 38/33

Art.-Nr. 9730

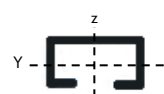
aus stranggepresstem Aluminium-Natur AlMgSi 0.5, F25, pressblank, mit ober- und unterseitigem Profilkanal.

Länge:	ca. 6.000 mm
Breite:	ca. 38 mm
Höhe:	ca. 33 mm
Gewicht:	ca. 0,75 kg/m

Weitere Technische Daten zum Solar-Montageprofil SMP 38/33



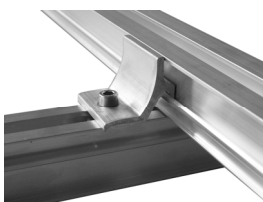
Querschnittswerte				
A [cm ²]	I _y [cm ⁴]	I _z [cm ⁴]	W _y [cm ³]	W _z [cm ³]
2,86	3,34	3,62	1,99	1,88



Art.-Nr. 9731
Koppelungsprofil
KP 40/40, Länge:
ca. 6m



Art.-Nr. 9732
Kreuzverbinder;
inkl. Schraube und
Gewindeplatte M8



Art.-Nr. 9733
Längenausgleichs-
Verbinder inkl.
Schraubmittel



Art.-Nr. 9734
Befestigungsmaterial,
bestehend aus
Hammerkopfschraube
und Sperrzahnmutter,
Pack mit je 50 Stück



Benötigtes Zubehör

Zur Befestigung der Solar-Montageprofile auf den Solargrundrahmen werden Hammerkopfschrauben und Sperrzahnmuttern M 10 benötigt (Art.-Nr. 9734).

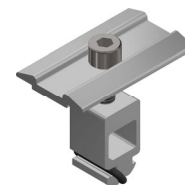
Die Stöße der SMP 38/33 lassen sich durch Vierloch-Schienenverbinder (Art.-Nr. 9735) verbinden. Um eine thermische Längenausdehnung der Aluminiumprofile zu ermöglichen, müssen alle 12 - 18 m Dehnfugen mit 15 mm Breite ausgebildet werden. Hierzu dienen spezielle Längenausgleichs-Verbinder (Art.-Nr. 9733), die nur auf einer Seite verschraubt werden.

Gerahmte Photovoltaik-Module lassen sich mit variablen Mittelklemmen (Art.-Nr. 9739) bzw. Endklemmen (Art.-Nr. 9740) auf den SMP 38/33 befestigen.

In Spezialfällen kann auch eine Kopplung von Solar montageprofilen sinnvoll werden, was mit dem Koppelungsprofil KP 40/40, dem Kreuzverbinder und dem Edelstahlwinkel problemlos möglich ist.



Art.-Nr. 9735
Schienenverbinder
vierloch komplett;
aus 30 x 6 mm
Flachmaterial, inkl.
4 Schrauben und
4 Sperrzahnmuttern



Art.-Nr. 9739
Vormontierte
Mittelklemme;
variable Höhe
30 bis 40 mm



Art.-Nr. 9740
Vormontierte
Endklemme;
variable Höhe
30 bis 40 mm



Art.-Nr. 9738
Edelstahlwinkel für
KP 40/40, incl.
Hammerkopf-
Schraube M8 x 20,
Pack mit je 20
Stück