

Produktdatenblatt

ZinCo Solarbasis® SB 200

Art.-Nr. 3460 / 3463 / 3465



Der perfekte Montageuntergrund für Photovoltaik- und thermische Solaranlagen auf Flachdächern mit max. 5° Dachneigung.



Technische Daten

ZinCo Solarbasis® SB 200

Art.-Nr. 3460

Komplett vormontierte Trägerplatte, z. B. für den ZinCo Solar-Grundrahmen SGR, aus tiefgezogenem Recycling-Hartkunststoff mit unterseitigen Konter- und Aussteifungsprofilen aus Aluminium.

Material:	ABS
Elementhöhe:	ca. 43 mm
Gewicht inkl. Alu-Profil:	ca. 7 kg
Verfüllvolumen:	ca. 16 l/m ²
Druckbelastung bei 10 % Stauchung:	ca. 250 kN/m ²

Wasserabfluss in Bahnebene nach DIN EN ISO 12958:

bei 1 % Gefälle:	ca. 1,6 l (s·m)
bei 2 % Gefälle:	ca. 2,4 l (s·m)
bei 3 % Gefälle:	ca. 3,0 l (s·m)

Abmessungen: ca. 1,00 x 2,00 m

Befestigungsmittel aus Edelstahl, Gewinde M 10

weitere Solarbasisplatten:

ZinCo Solarbasis® SB 200-Q	(Querverlegung)	Art.-Nr. 3463
ZinCo Solarbasis® SB 200-4	(mit 4 Schrauben für Ost-West-Ausrichtung)	Art.-Nr. 3465

Merkmale

- dachdurchdringungsfreie Montage; Dachbegrünungsaufbau wird als Auflast genutzt
- lastverteilende Wirkung
- leichte und einfach zu transportierende Komponenten
- unterseitige Drainagekanäle für optimale Entwässerung
- komplett vormontierte Basisplatte, für schnelle Montage der Trägerrahmen

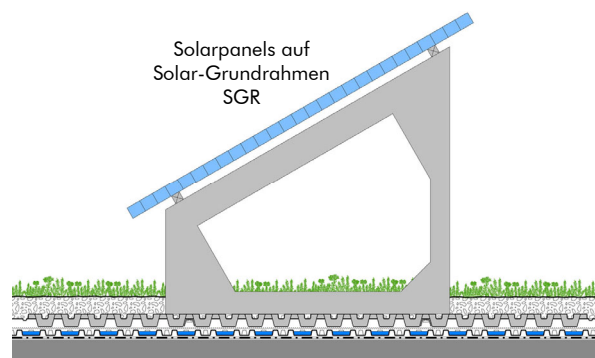
Hinweis:

Die Materialtemperatur sollte bei Durchführung der Montagearbeiten mindestens + 5 °C betragen. Die Solarbasis SB 200 wird auf einer Schutzlage aufgestellt und ist grundsätzlich ganzflächig mit Schüttgut, entsprechend der erforderlichen Auflast, zu verfüllen und zu überdecken. Die Montageanleitung ist zu beachten.

Beispiel

„Systemaufbau SolarVert®“

Pflanzebene „Sedumteppich“
Systemerde „Sedumteppich“
ZinCo Solarbasis® SB 200
Fixodrain® XD 20



Vorschlag für Devis-Text

Solar-Basisplatte aus ABS-Kunststoff, Maße ca. 1,00 m x 2,00 m, Höhe ca. 43 mm, mit Wasserspeicher- und Verfüllmulden sowie unterseitigem Kanalsystem; Wasserableitvermögen geprüft nach DIN EN ISO 12958, inkl. integrierten Konter- und Aussteifungsprofilen aus Aluminium

und statisch geprüfter Befestigungsmöglichkeit für Solar-Grundrahmen, liefern und nach Herstellervorschrift verlegen.

Fabrikat: ZinCo Solarbasis® SB 200
Lieferrachweis: ZinCo GmbH,
Telefon: 07022 9060-600