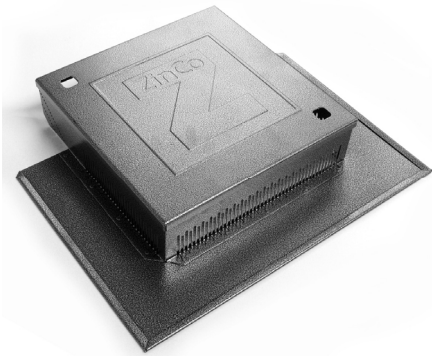


# Produktdatenblatt

## Attikakontrollschacht AKS 8

Art.-Nr. 4007



Kontrollschacht speziell zum Einsatz über bzw. vor Dachabläufen und Wasserspeiern in Dachrand- oder Attikabereich.



### Technische Daten

#### Attikakontrollschacht AKS 8

Aus verzinktem, kunststoffbeschichtetem Stahlblech; eine Seite offen, die anderen drei Seiten mit Auflageflansch und Schlitzung zum Wasserdurchlass. An Aufkantungen mit und ohne Dämmstoffkeil einsetzbar, da Eckbereich diagonal perforiert und somit ohne Werkzeuge abknickbar. Abnehmbarer, trittstabiler Deckel mit zwei Fingerlöchern. Bei Bedarf kann das Verriegelungsset in diese Löcher eingebaut werden.

Farbe:	altsilber-antik
Höhe:	ca. 8 cm
Schacht-Außenmaß:	ca. 30 x 30 cm
Flansch:	ca. 39 x 47 cm
Schlitzbreite:	ca. 3 mm
Gewicht:	ca. 2,9 kg

#### Zubehör:

Aufstockelement KSA 8/30 Art.-Nr. 4008

Aufstockelement KSA 20/30 Art.-Nr. 4020

zur stufenweisen Erhöhung des AKS 8 um 8 cm bzw. 20 cm.

#### Verriegelungsset

Art.-Nr. 9031

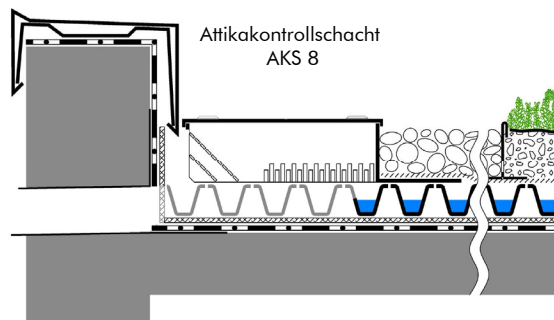
Bestehend aus zwei Verriegelungen zum einfachen Einbau in die Fingerlöcher und ein Vierkantschlüssel.

### Merkmale

- geeignet für den Einsatz vor Aufkantungen mit und ohne Keil
- trittfest, korrosionsfest
- feine Schlitzung ermöglicht Einsatz auch in Schüttgütern und Anschluss der Systemrinne SR 75
- Erhöhung durch Aufstockelemente möglich
- separates Verriegelungsset zum einfachen Einbau in die Fingerlöcher erhältlich

### Beispiel

#### „Wasserspeier“



### Vorschlag für Ausschreibung

Attika-Kontrollschacht aus verzinktem und kunststoffbeschichtetem Stahlblech; Farbe altsilber-antik, Höhe ca. 8 cm, eine Seite offen, die drei übrigen Seiten mit Auflageflansch und seitlicher Schlitzung, mit trittstabilem Deckel, belastbar gemäß Klasse H nach DIN 19599, Wasserdurchlassöffnungen gemäß

DIN 1986; Deckelöffnungen gemäß FLL-Richtlinie, liefern und über bzw. vor dem Attikaablauf bzw. Wasserspeier einbauen.

Fabrikat: ZinCo Attikakontrollschacht AKS 8  
Liefernachweis: ZinCo GmbH,  
Telefon: 07022 9060-600