

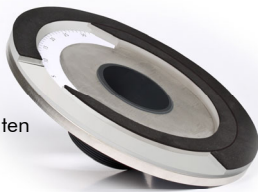
Produktdatenblatt

Retentions-Drossel-Set RDS 28

Art.-Nr. 4000



Durch Eigengewicht gehaltener, regulierbarer Drosselaufsatz für Flachdachabläufe mit Anschlusskragen.



Ansicht von unten



Kontrollschacht KS 10/40

Technische Daten

Retentions-Drossel-Set RDS 28

Regulierbares Aufsatz-Drosselement zum Einbau über Flachdachabläufen mit Anschlusskragen inklusive passendem Kontrollschacht geeignet zum Bau von Retentionsdächern mit Anstauhöhen bis ca. 85 mm. Wasserdurchlass mittels Skala einstellbar und justierbar.

Retentions-Drossel RD 28

Material:	Hart-PVC
Durchmesser Drossel:	ca. 280 mm
Durchmesser Überlaufstutzen (innen):	ca. 75 mm
Höhe Überlauf einstellbar:	ca. 20 mm - 85 mm

Mittlerer Wasserdurchlass einstellbar

- bei Start-Anstauhöhe 55 mm:	von ca. 0,025 l/s bis ca. 0,60 l/s
- bei Start-Anstauhöhe 85 mm:	von ca. 0,030 l/s bis ca. 0,75 l/s

Kontrollschacht KS 10/40 (Art.-Nr. 4011)

Aus kunststoffbeschichtetem Aluminium mit seitlicher Schlitzung zum Wasserdurchlass. Abnehmbarer, verriegelbarer Deckel aus verzinktem und ebenfalls beschichtetem Stahlblech. Farbe altsilber-antik.

Höhe:	ca. 10 cm
Schacht-Außenmaß (Transportzustand):	ca. 40 x 40 cm
Flansch (ausgezogen, inkl. Schacht):	ca. 40 x 63 cm
Öffnungsmaß:	ca. 34,5 x 33,5 cm

Gewicht Komplettsset: ca. 7 kg

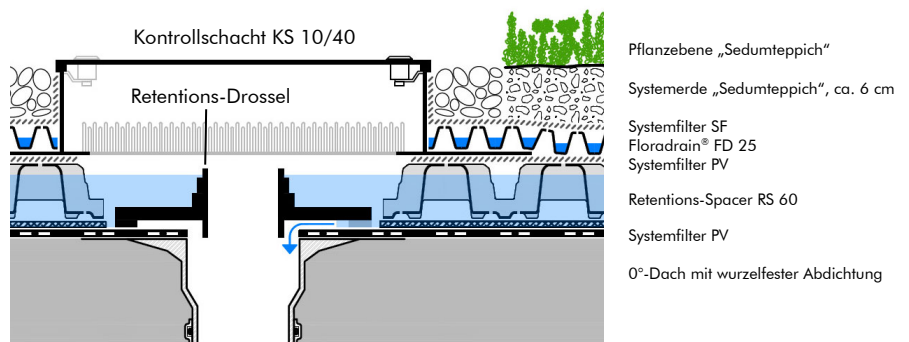
Zubehör: Aufstockelement für KS 10/40, Höhe 10 cm (Art.-Nr. 4012)

Merkmale

- zum Bau von Retentionsdächern in Verbindung mit Spacer-Elementen auf Dachflächen ohne Gefälle
- Drosselement einsetzbar auf Flachdachabläufen mit Anschlusskragen (Bitumen-, Kunststoff- oder Elastomerbahn)
- Durchflussmenge anpassbar an Dachgröße und gewünschte Anstauhöhe
- Überlaufhöhe einstellbar von 20 mm bis 85 mm
- in Deutschland als Gebrauchsmuster angemeldet

Beispiel

„Retentionsdach mit Extensivbegrünung Typ Sedumteppich“



Vorschlag für Ausschreibung

Regulierbare Aufsatz-Drosselemente mit einstellbarer Überlaufhöhe, Material Hart-PVC, liefern und über den Dachabläufen einbauen, inkl. passender Kontrollschächte. Die Einstellung der jeweiligen Durchflussmenge erfolgt nach Vor-

gabe Entwässerungsplanung; die Überlaufhöhe ist bauseits einzumessen.

Fabrikat:

ZinCo Retentions-Drossel-Set RDS 28
Liefernachweis: ZinCo GmbH,
Telefon: 07022 9060-600