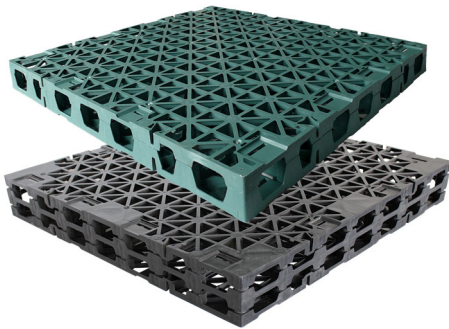


Produktdatenblatt

Retentions-Spacer RSX 65 / RSX 80 / RSX 100 / RSX 150



Technische Daten

Retentions-Spacer RSX 65 / RSX 80 / RSX 100 / RSX 150

Hochbelastbares Spacer-Element aus Polypropylen, hergestellt im Spritzguss-Verfahren mit einem Hohlraumvolumen von mehr als 95 %.

Material: 100 % Polypropylen
Länge x Breite: ca. 0,60 m x 0,60 m
Druckbelastung nach
DIN EN ISO 17151: bis 50 t/m²

Leistungsfähige Spacer-Elemente aus Polypropylen zum Einsatz auf Dachflächen ohne Gefälle, insbesondere bei Retentions-Dächern mit erhöhter Belastung (z. B. Geh- und Fahrbeläge).

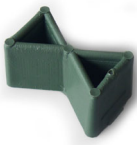
	Art.-Nr.	Höhe	Flächenmasse	max. Einstauvolumen
RSX 65	3402	ca. 65 mm	ca. 6,2 kg/m ²	ca. 60 l/m ²
RSX 80	3409	ca. 80 mm	ca. 6,3 kg/m ²	ca. 76 l/m ²
RSX 100	3403	ca. 100 mm	ca. 6,5 kg/m ²	ca. 95 l/m ²
RSX 150	3415	ca. 150 mm	ca. 8,0 kg/m ²	ca. 142 l/m ²

Zubehör:

Verbinder aus Kunststoff,

(Bedarf 4 Stk./Element $\hat{=}$ ca. 11 Stk./m²)

Art.-Nr. 9622



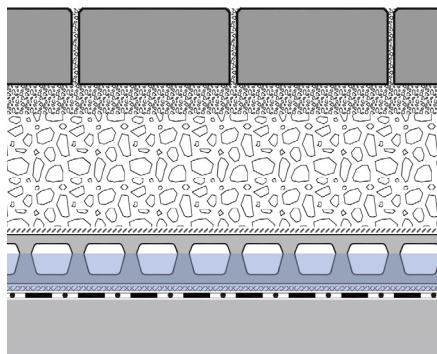
Die Spacer-Elemente lassen sich durch Verbinder miteinander fixieren.

Merkmale

- zur Schaffung von Retentionsraum auf Decken und Dachflächen ohne oder mit geringem Gefälle
- speziell entwickelt für den Einsatz bei erhöhter Belastung (z. B. Gehbeläge, Fahrbeläge oder hohe Substratschüttungen)
- hohes Einstauvolumen
- großzügiges Kanalsystem für Belüftung und Drainage
- biologisch und chemisch neutral
- auf Anfrage auch in größeren Höhen lieferbar

Beispiel

„Fahrbelag mit Retentions-Spacer RSX 65“



Pflasterbelag im Splittbett

Schottertragschicht

Systemfilter PV

Retentions-Spacer RSX 65

Systemfilter PV

Dachaufbau mit Abdichtung / WU-Beton

Vorschlag für Ausschreibung

Spacer-Elemente, im Spritzgussverfahren hergestellt aus Polypropylen, Höhe ca. 65 / 80 / 100 / 150 mm, mit innen liegendem Hohlraumsystem, Hohlraumanteil > 95 %, maximales Einstauvolumen ca. 60 / 76 / 95 / 142 l/m², kurzzeitige Druckbelastbarkeit bis 50 t/m²,

liefern und nach Herstellervorschrift verlegen.

Fabrikat: ZinCo Retentions-Spacer RSX 65 / RSX 80 / RSX 100 / RSX 150
Liefernachweis: ZinCo GmbH,
Telefon: 07022 9060-600