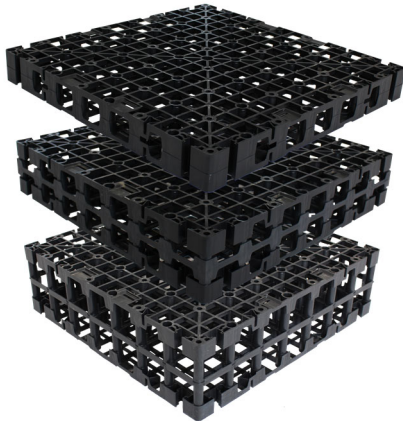
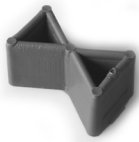


Retentions-Spacer RSX 70, RSX 120 und RSX 170



Leistungsfähige Spacer-Elemente aus Polypropylen zum Einsatz auf Dachflächen ohne Gefälle, insbesondere bei Retentions-Dächern mit erhöhter Belastung (z. B. Geh- und Fahrbeläge).



Die Spacer-Elemente lassen sich durch Verbinder miteinander fixieren.

Technische Daten

Retentions-Spacer RSX 70, 120 und 170

Hochbelastbares Spacer-Element aus Polypropylen, hergestellt im Spritzguss-Verfahren mit einem Hohlraumvolumen von mehr als 95 %.

Material:	100 % Polypropylen
Farbe:	schwarz
Länge x Breite:	ca. 0,60 m x 0,60 m
Druckbelastung nach DIN EN ISO 17151:	bis 50 t/m ²

	Art.-Nr.	Höhe	Flächenmasse	max. Einstauvolumen
RSX 70	3407	ca. 70 mm	ca. 5,0 kg/m ²	ca. 66 l/m ²
RSX 120	3412	ca. 120 mm	ca. 7,6 kg/m ²	ca. 114 l/m ²
RSX 170	3417	ca. 170 mm	ca. 9,1 kg/m ²	ca. 161 l/m ²

Zubehör:

Verbinder aus Kunststoff,
(Bedarf 4 Stk./Element \cong ca. 11 Stk./m²)

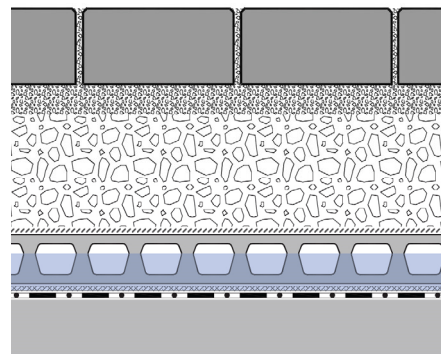
Art.-Nr. 9622

Merkmale

- zur Schaffung von Retentionsraum auf Decken und Dachflächen ohne Gefälle
- speziell entwickelt für den Einsatz bei erhöhter Belastung (z. B. Gehbeläge, Fahrbeläge oder hohe Substratschüttungen)
- hohes Einstauvolumen
- großzügiges Kanalsystem für Belüftung und Drainage
- biologisch und chemisch neutral
- auf Anfrage auch in anderen Höhen lieferbar

Beispiel

„Fahrbelag mit Retentions-Spacer RSX 70“



Pflasterbelag im Splittbett

Schottertragschicht

Systemfilter PV

Retentions-Spacer RSX 70

Systemfilter PV

Dachaufbau mit Abdichtung / WU-Beton

Vorschlag für Ausschreibung

Spacer-Elemente, im Spritzgussverfahren hergestellt aus Polypropylen, Höhe ca. 70 / 120 und 170 mm, mit innen liegendem Hohlraumssystem, Hohlraumanteil > 95 %, maximales Einstauvolumen ca. 66/114 und 161 l/m², kurzzeitige Druckbelastbarkeit bis 50 t/m²,

liefern und nach Herstellervorschrift verlegen.

Fabrikat: ZinCo Retentions-Spacer RSX 70, 120 und 170
Liefernachweis: ZinCo GmbH,
Telefon: 07022 9060-600