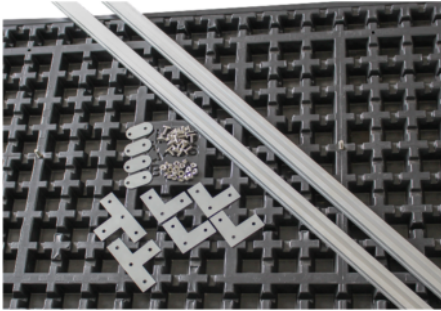


Montageanleitung für ZinCo Solaraufständerung senkrecht für bifaciale Module

Lieferumfang pro Einheit:



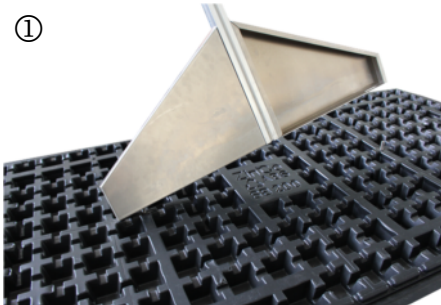
1 ZinCo Solarbasis® SB 200
1 Solar-Grundrahmen-Set SGS 90
2 Koppelungsprofile
4 Modulverbinder
4 Eckverbinder
2 Mittelverbinder
1 Pack Befestigungsmaterial

Benötigtes Werkzeug:

- Steckschlüssel SW 15
- Steckschlüssel SW 13
- Trennschleifer

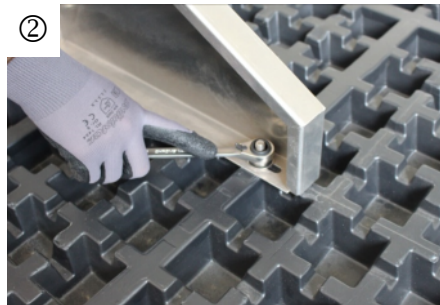
Montageschritte:

①



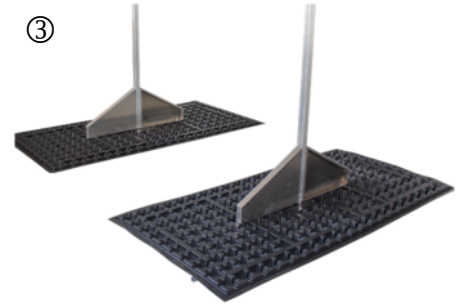
Solar-Grundrahmen-Set SGS 90 auf den vormontierten Befestigungsstellen der Solarbasis SB 200 aufsetzen.

②



SGS 90 mit den Muttern inkl. Unterlagscheibe handfest anziehen, Anzugsmoment ≥ 20 Nm.

③



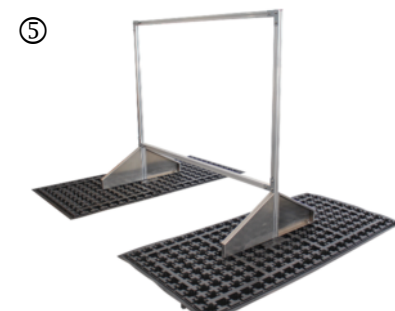
SB 200 mit montierten SGS 90, gemäß ZinCo-Einplanung auslegen.

④



Waagrechte Koppelungsprofile mit Eck- bzw. Mittelverbinder und Befestigungsmaterial mit SGS 90 verbinden, Ablängen der Koppelungsprofile nach Modulgröße.

⑤



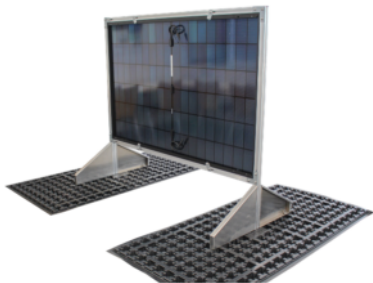
Die waagerechten Koppelungsprofile, verbunden mit den SGS 90.

⑥



Einsetzen des bifacialen Moduls, Montage mittels 4 Modulverbindern und Befestigungsmaterial an den waagerechten Koppelungsprofilen.

⑦



Fertig montierte Moduleinheit mit 2 Stk. SGS 90.

Hinweis:

- Die Materialtemperatur sollte bei Durchführung der Montage nicht unter $+5^\circ$ betragen.
- Die SB 200 wird auf einer Schutzlage platziert und ist grundsätzlich vollflächig mit Schüttgut zu verfüllen und zu überdecken.
- Auflast gemäß Angaben Statik herstellen.
- Keine Haftung bei Nichtbeachtung der Montageanleitung.